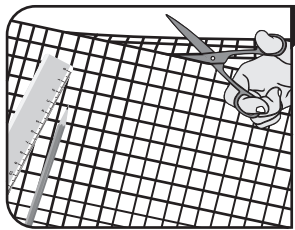


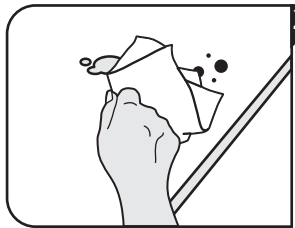
Instructions for use – Self-adhesive mirror-effect films

Note: please do not remove the protective film until after application in order to protect the surface from damage and pressure marks.

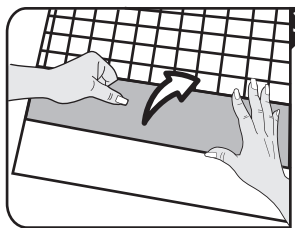
Surface characteristics: smooth and even surface, free of dust, grease, silicone, chalk



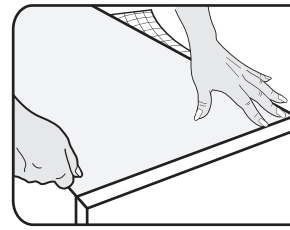
1 Mark the desired overall dimensions of the film on the backing paper, including an additional allowance of 2 to 3 cm, and cut it to size with scissors.



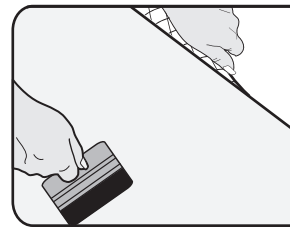
2 Thoroughly clean the surface which the film is to be applied to. The surface must be free from dust and greasy substances.



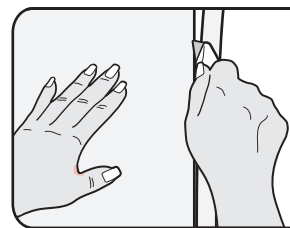
3 Peel approx. 5 cm of the backing paper away from the film and fold it over, so that only a small area of the film's adhesive surface is revealed.



4 Position the revealed section of the film's adhesive surface carefully onto the surface and smooth it into place, using a smoother.



5 Now gradually peel further sections of the backing paper away from the film, each time smoothing the revealed adhesive section of the film firmly into place with the smoother.



6 For straight edges, cut away any excess areas of film with a sharp cutting knife and, if necessary, use a ruler or straight edge to give a neat finish.

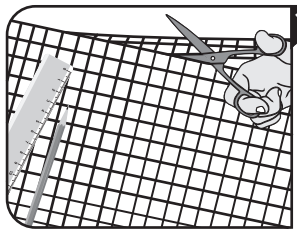
Care instructions:

d-c-fix® Adhesive films can be cleaned using commercially available cleaning agents – warm water and a little washing-up liquid works best. Dry off damp areas using a soft cloth.

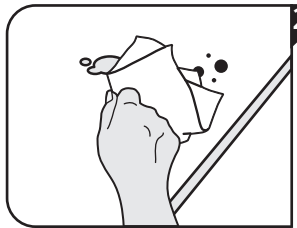
Verarbeitungsanleitung – Selbstklebende Spiegeleffektfolie

Hinweis: Bitte entfernen Sie die Schutzfolie erst nach der Verklebung, um die Oberfläche vor Beschädigungen und Druckstellen zu schützen.

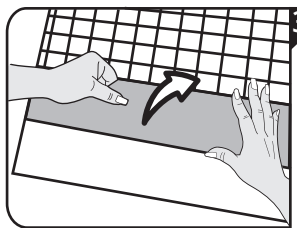
Untergrundbeschaffenheit: Glatte und ebene Oberfläche, frei von Staub, Fett, Silikon, Kalk



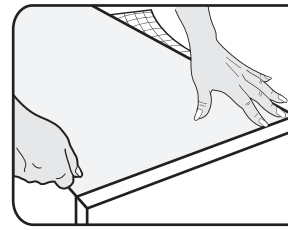
1 Gewünschtes Folienmaß inklusive 2–3 cm Zugabe auf Rückseitenpapier anzeichnen und mit einer Schere zuschneiden.



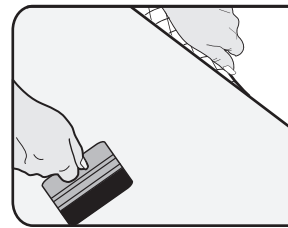
2 Die zu beklebende Fläche gründlich reinigen! Der Untergrund muss staub- und fettfrei sein.



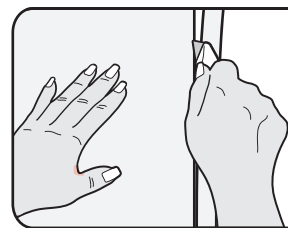
3 Das Rückseitenpapier ca. 5 cm von der Folie abziehen und umknicken, sodass nur eine kleine Fläche der klebenden Folie frei liegt.



4 Folie mit freigelegter Klebefläche vorsichtig auf dem Untergrund platzieren und mit Folienrakel andrücken.



5 Rückseitenpapier jetzt nach und nach weiter von der Folie abziehen und anschließend die Folie mit dem Rakel feststreichen.



6 Für saubere Kanten, überstehende Folie mit einem Cutter-Messer und ggf. einem Lineal entfernen.

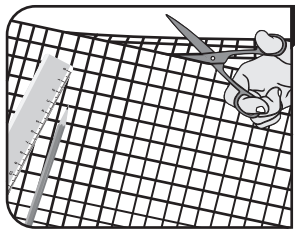
Pflegehinweise:

d-c-fix® Klebefolien können mit handelsüblichen Reinigungsmitteln gereinigt werden – am besten eignet sich warmes Wasser und etwas Spülmittel. Feuchte Stellen mit einem weichen Tuch trocken reiben.

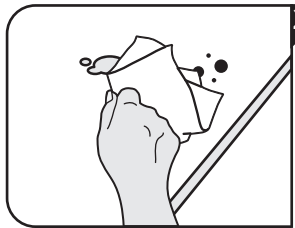
Mode d'emploi – Feuille autocollante à effet miroir

Remarque : veuillez ne retirer le film de protection qu'après l'application afin de protéger la surface contre les dommages et les points de pression.

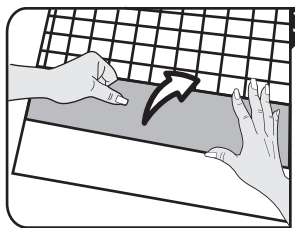
Caractéristique du support : surface lisse et uniforme, exempte de poussière, de graisse, de silicone, de calcaire



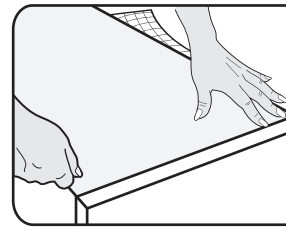
1 Marquez les dimensions désirées sur le papier au verso en prenant une marge de 2 à 3 cm supplémentaires, puis découpez le film adhésif à l'aide de ciseaux.



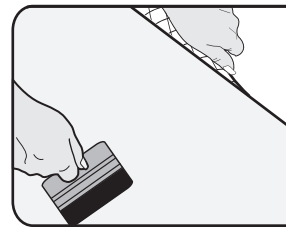
2 Nettoyez soigneusement la surface sur laquelle vous allez appliquer le film ! Elle doit être dépourvue de toute trace de poussière ou de graisse.



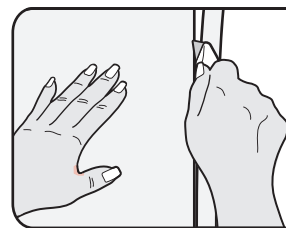
3 Décollez le papier au verso sur environ 5 cm et pliez-le afin de ne dégager qu'une petite surface de la partie adhésive.



4 Positionnez la partie adhésive sur l'emplacement choisi, puis marouflez à l'aide d'une raclette.



5 Retirez le papier au verso au fur et à mesure que vous appliquez le film adhésif, tout en marouflant à l'aide d'une raclette.



6 Pour une finition parfaite, utilisez un cutter et si nécessaire une règle afin de retirer l'excédent de film adhésif.

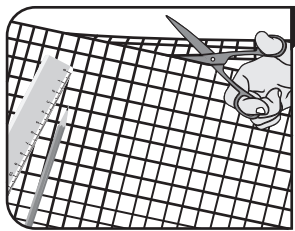
Conseils d'entretien :

d-c-fix® Les films adhésifs peuvent être nettoyés avec des produits de nettoyage courants. La meilleure solution consiste à utiliser de l'eau chaude et un peu de produit vaisselle. Essuyez avec un chiffon doux.

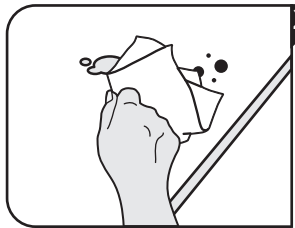
Istruzioni per l'applicazione – Foglio specchio autoadesivo

Nota: rimuovere la pellicola protettiva solo dopo l'applicazione per proteggere la superficie da eventuali danni e segni.

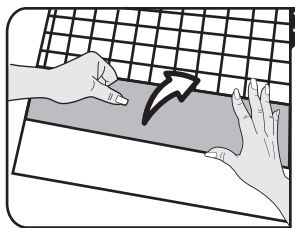
Caratteristiche della superficie: superficie liscia ed uniforme, senza tracce di polvere, grasso, silicone, calcare



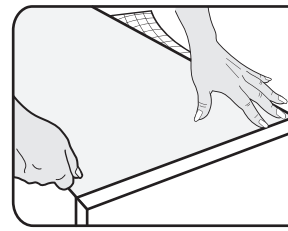
1 Segnare le dimensioni desiderate della pellicola, compresi 2-3 cm di margine sulla carta di supporto e ritagliare con una forbice.



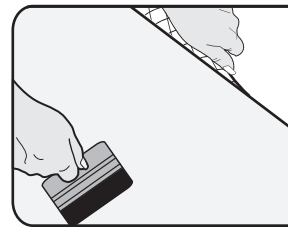
2 Pulire accuratamente la superficie di applicazione! Deve essere priva di polvere e grasso.



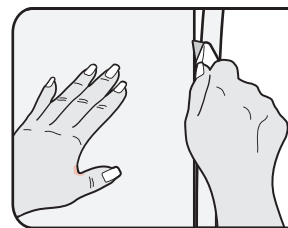
3 Rimuovere ca. 5 cm di carta di supporto e piegarla, in modo che rimanga libera solo una piccola superficie della pellicola adesiva.



4 Applicare con cura la pellicola con la superficie adesiva liberata sulla superficie di interesse e premere con la spatola per pellicole.



5 Ora procedere gradualmente alla rimozione della pellicola dalla carta di supporto ed applicare la pellicola con l'apposita spatola.



6 Per rifinire i bordi, tagliare la pellicola in eccesso con un cutter e, se necessario, aiutarsi con un righello.

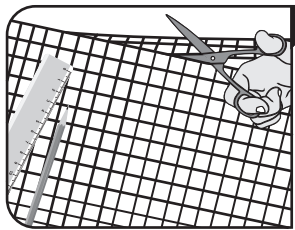
Istruzioni per la cura:

d-c-fix® Le pellicole possono essere pulite con tutti i detersivi comunemente reperibili in commercio; l'ideale è utilizzare acqua calda con del detersivo per piatti. Asciugare le parti umide con un panno morbido.

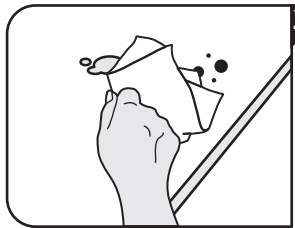
Instrucciones de uso – Lámina autoadhesiva espejo

Nota: no retire la lámina protectora hasta que la lámina esté pegada para proteger la superficie de daños y marcas de presión.

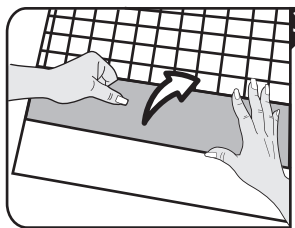
Características de la superficie: lisa y uniforme, exenta de polvo, grasa, silicona y cal



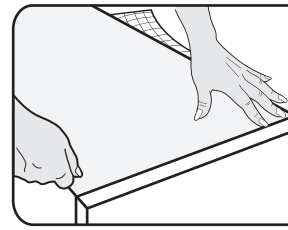
1 Marcar las medidas deseadas en el papel del reverso incluyendo 2-3 cm de margen y recortar con unas tijeras.



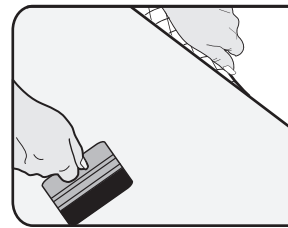
2 Limpiar minuciosamente la superficie donde se va a pegar. La base ha de estar libre de suciedad (grasa, polvo, etc).



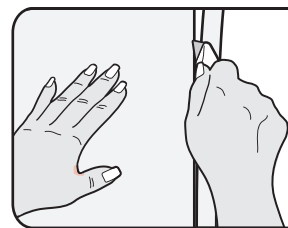
3 Retirar aproximadamente 5 cm del papel del reverso y doblar para que sólo se desenganche una pequeña parte del film.



4 Colocar esta parte cuidadosamente sobre la superficie y usar el rascador para su fijación.



5 Retirar lentamente el resto del papel del reverso y seguir con el rascador hasta que quede bien fijado.



6 Con el fin de conseguir unos cantos perfectos, se recomienda eliminar el film sobrante con un cutter y una regla, si es necesario.

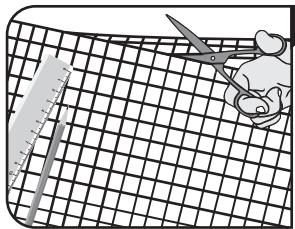
Instrucciones de conservación:

Las láminas adhesivas d-c-fix® se pueden limpiar con productos de limpieza de uso corriente; lo mejor es utilizar agua tibia y algo de detergente. Secar las zonas húmedas con un paño suave.

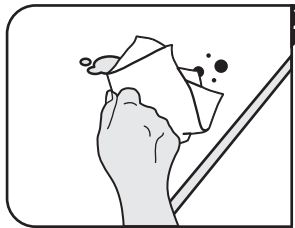
Gebruiksaanwijzing – Zelfklevende spiegelfolie

Opmerking: Verwijder de beschermfolie pas na het aanbrengen om het oppervlak te beschermen tegen beschadiging en drukplekken.

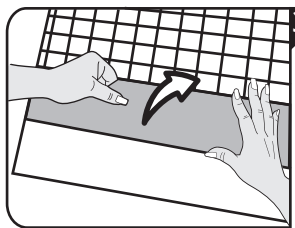
Toestand van de ondergrond: glad en effen oppervlak, vrij van stof, vet, silicone, kalk



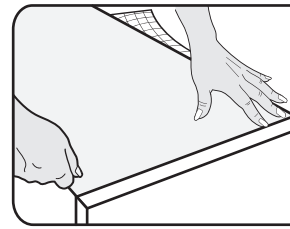
1 Gewenste foliemaat incl. 2–3 cm extra op het rugpapier tekenen en met een schaar uitknippen.



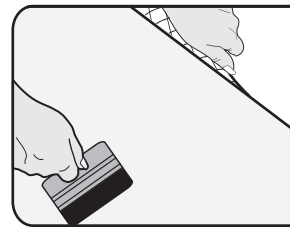
2 De te beplakken oppervlakte grondig reinigen!
De ondergrond moet vrij van stof en vet zijn.



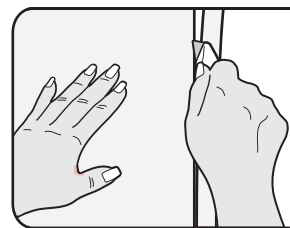
3 Het rug-papier ca. 5 cm van de folie losmaken en omvouwen, zodat slechts een klein gedeelte van de te plakken folie vrij blijft.



4 Folie met vrije plakgedeelte voorzichtig op de ondergrond plaatsen en met folierakel aandrukken.



5 Rug-papier nu deel voor deel verder van de folie verwijderen en vervolgens de folie met de rakel aan en vast strijken.



6 Voor nette en mooie kanten, overtollig folie met een snijmes en evt. een liniaal verwijderen.

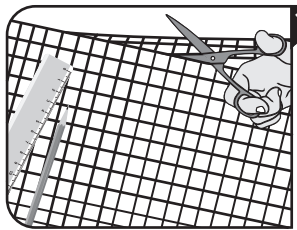
Onderhoudsinstructies:

d-c-fix® Plakfolies kunnen worden gereinigd met in de handel verkrijgbare schoonmaakmiddelen – warm water en een beetje afwasmiddel is het beste. Veeg vochtige plekken droog met een zachte doek.

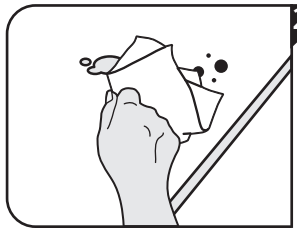
Bruksanvisning – Självhäftande spegelfolie

Obs! Ta bort skyddsfolien först efter appliceringen för att skydda ytan mot skador och tryckmärken.

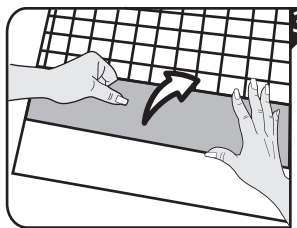
Underlag: slät och jämn yta, fri från damm, fett, silikon och kalk



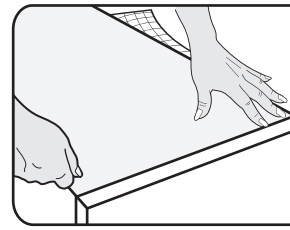
1 Märk baksidan av papperet med de önskade måtten inkl. 2–3 cm i tillägg och klipp med sax.



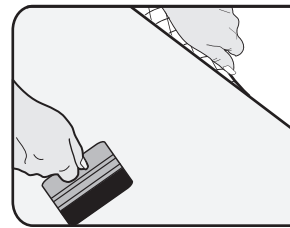
2 Rengör grundligt ytan som folien skall klistras på, då den måste vara fri från damm och fett.



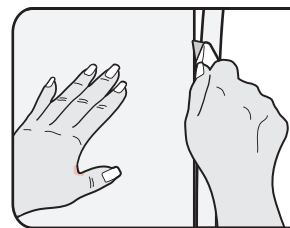
3 Avtäck ca. 5 cm av skyddspapperet från baksidan av folien och vik, så att endast ett litet område av foliens vidhäftande yta syns.



4 Placera den avtäckta delen av folien noggrant på underlaget och tryck den på plats med hjälp av monteringsverktyget.



5 Foliens skyddspapper dras nu av från bit för bit och folien strukes fast med hjälp av monteringsverktyget.



6 För rena kanter, tar bort överflödigt folie med en skärkniv och evt. en linjal.

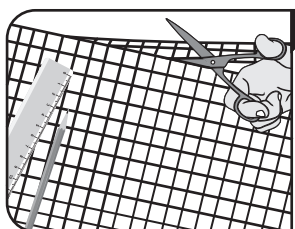
Skötselanvisningar:

d-c-fix® Självhäftande folier kan rengöras med vanliga rengöringsmedel – varmt vatten och lite diskmedel är bäst. Torka fuktiga områden torra med en mjuk trasa.

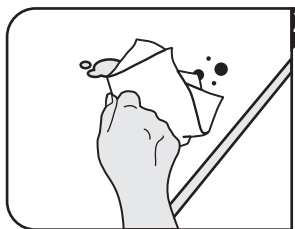
Bruksanvisning – Selvheftende Speilfolie

Merk: Beskyttelsesfolien bør først fjernes etter at folien er festet for å beskytte overflaten mot skade og trykkpunkter.

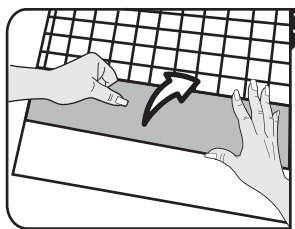
Underlag: Glatt og jevn overflate, fri for støv, fett, silikon, kalk



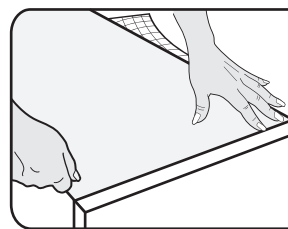
1 Marker ønske mål på baksiden av papiret. Det anbefales en ekstra margin på 2–3 cm.



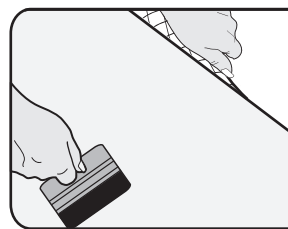
2 Rengjør flaten som skal påklistres grundig og se til at underlaget er fritt for smuss og fett.



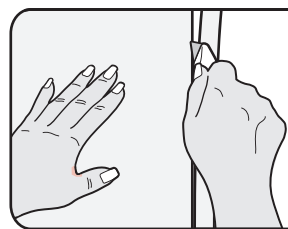
3 Fjern ca. 5 cm av papiret fra folien og brett om, slik at bare en liten flate av den klistrende folien blir lagt fri.



4 Folien med avdekket klistreflate plasseres forsiktig på underlaget og trykkes fast med folierakelen.



5 Trekk deretter av litt og litt av papiret og fest med rakelen.



6 Rene kanter oppnås ved å fjerne overflødig materiale med en tapetkniv eller liknende.

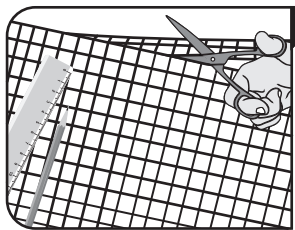
Vedlikeholdsinstruksjoner:

d-c-fix® Selvklebende folier kan rengjøres med vanlige rengjøringsmidler – varmt vann og litt oppvaskmiddel egner seg best. Gni fuktige områder tørre med en myk klut.

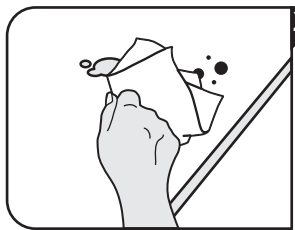
Brugsvejledning – Selvklæbende spejlfolie

Bemærk: Fjern først beskyttelsesfolien efter påføring for at beskytte overfladen mod skader og trykmærker.

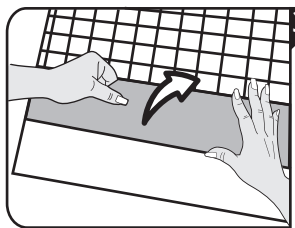
Underlagets beskaffenhed: Glat og jævn overflade, fri for støv, fedt, silikone og kalk.



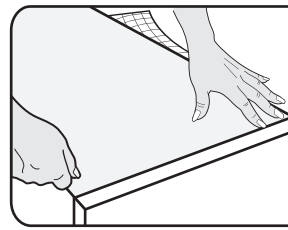
1 Tegn det ønskede foliemål inklusiv 2–3 cm ekstra på bagsidepapiret og skær det til med en saks.



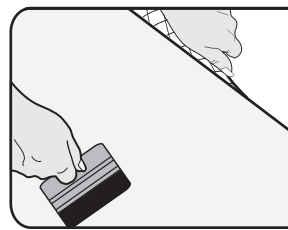
2 Rengør fladen, der skal limes, grundigt! Underlaget skal være støv- og fedtfrit.



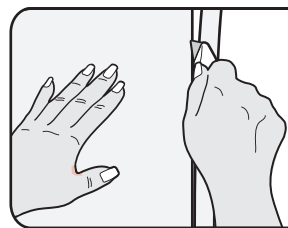
3 Træk bagsidepapiret ca. 5 cm af folien og bøj det, så kun en lille del af den klæbende folie er fri.



4 Placer folien forsigtigt med den blotlagte limflade på underlaget og tryk den på med folieskraberen.



5 Træk nu bagsidepapiret af folien lidt efter lidt og stryg folien på med raklen.



6 Fjern overskydende folie med en hobbykniv og evt. en lineal for at få rene kanter.

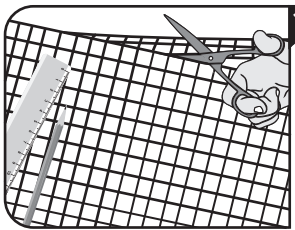
Plejeanvisninger:

d-c-fix® Selvklæbende folier kan rengøres med almindeligt tilgængelige rengøringsmidler – varmt vand og lidt opvaskemiddel er bedst. Tør fugtige områder af med en blød klud.

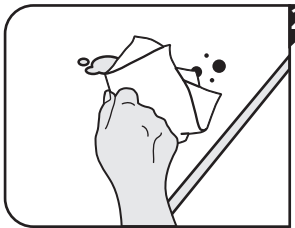
Käyttöohje – Itsekiinnittyvä peiliefektikalvo

Ohje: Poista suojakalvo vasta liimauksen jälkeen, jotta pintaan ei tule vaurioita ja painautumia.

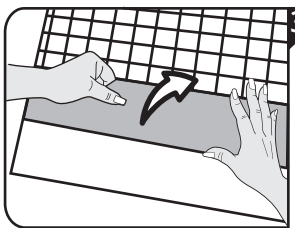
Vaatimukset alustalle: sileä ja tasainen pinta, ei pölyä, rasvaa, silikonista tai kalkkia



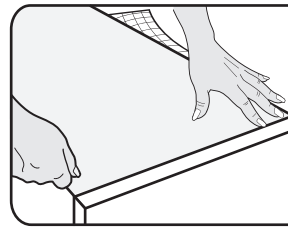
1 Merkitse haluamasi mitat kalvon taustapaperiin lisäten 2–3 cm asennusvaraa. Leikkaa kalvo saksilla.



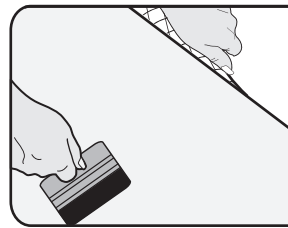
2 Puhdista pinta, jolle kalvo on tarkoitus kiinnittää. Pinnan tulee olla vapaa pölystä ja rasvasta.



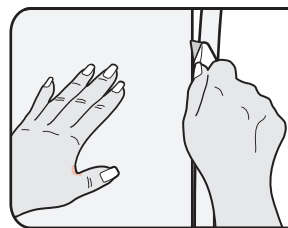
3 Irroita kalvon taustapaperia noin 5 cm pois päin kalvosta ja taita se taaksepäin niin, että pieni alue kalvon liimapintaa paljastuu.



4 Aseta juuri avaamasi kalvon liimapintainen kohta huolellisesti pinnalle, johon sen aiot kiinnittää ja kiinnitä kalvo paikalleen käyttäen lastaa.



5 Vedä vähitellen taustapaperia pois päin irti kalvosta ja samalla kiinnitä kalvo lastan avulla.



6 Tasoita reunat leikkaamalla pois kaikki reunojen yli tuleva kalvo terävällä katkoteräveitsellä. Käytä tarvittaessa viivoitinta tai suorakulmaa apunasi.

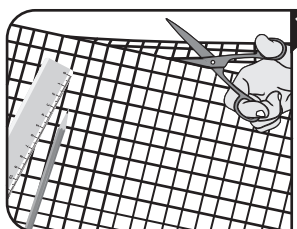
Hoito-ohjeet:

d-c-fix® Liimakalvot voidaan puhdistaa tavallisella puhdistusaineella – parhaiten siihen soveltuu lämmin vesi ja pieni määrä astianpesuainetta. Kuivaa kosteat kohdat pehmeällä liinalla.

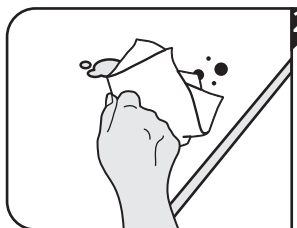
Инструкция по применению – Самоклеющаяся зеркальная пленка

Примечание. Снимайте защитную пленку только после наклеивания, чтобы защитить поверхность от повреждений и надавливания.

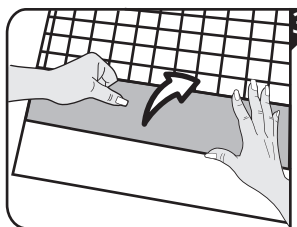
Свойства оклеиваемой поверхности: гладкая и ровная поверхность, без пыли, жира, силикона, извести



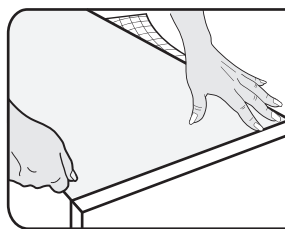
1 Замерить пленку с припуском 2–3 см и вырезать ножницами при помощи разметки на бумаге с обратной стороны.



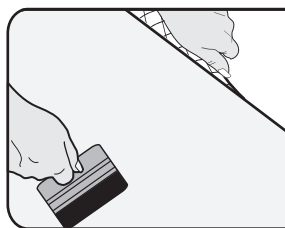
2 Тщательно очистить оклеиваемую поверхность! Поверхность должна быть гладкой, очищенной от пыли и жира



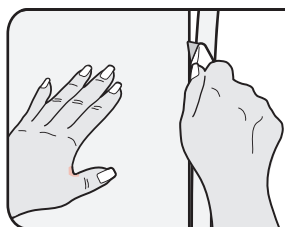
3 Бумагу с обратной стороны плёнки удалить сначала приблизительно на 5 см.



4 Осторожно установить пленку на основание и прижать с помощью ракеля.



5 Теперь необходимо постепенно снимая бумагу прижать пленку и с помощью ракеля расправить на поверхности.



6 Для получения аккуратной кромки выступающие края пленки обрезать острым ножом и удалить (при этом можно использовать линейку).

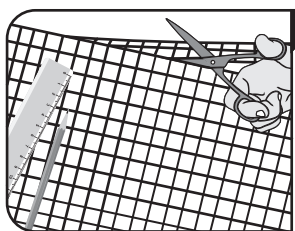
Инструкции по уходу:

d-c-fix® Самоклеющиеся пленки можно чистить любыми стандартными чистящими средствами. Лучше всего использовать теплую воду и небольшое количество моющего средства. Протрите влажные участки мягкой сухой тканью.

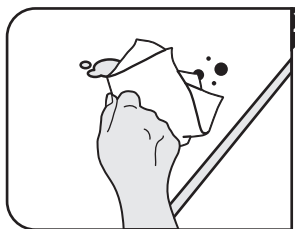
Instrukcja użycia – Samoprzylepna folia lustrzana

Uwaga: folię ochronną należy usunąć dopiero po naklejeniu produktu, aby chronić jego powierzchnię przed uszkodzeniami i odciskami.

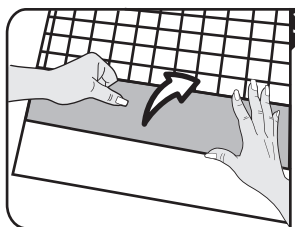
Stan podłoża: gładka i równa powierzchnia, wolna od kurzu, tłuszczu, silikonu i pozostałości wapiennych



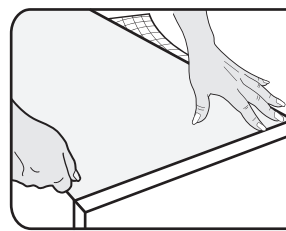
Na odwrotnej stronie folii pokrytej papierem zabezpieczającym odrysuj pożądany kształt dodając do niego 2–3 cm zapasu, a następnie wytnij go używając nożyczek.



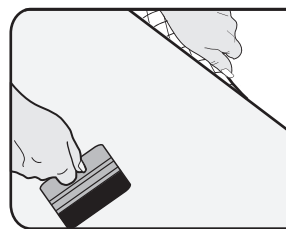
Oczyść dokładnie powierzchnię, którą chcesz okleić. Powinna być ona odtłuszczona i wolna od kurzu.



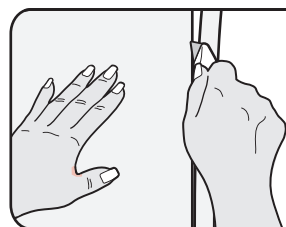
Na odcinku około 5 cm usuń warstwę papieru zabezpieczającego zaginając go na krawędzi tak, aby odsłonięta była niewielka powierzchnia folii klejącej.



Umieść folię klejącą stroną na powierzchni, którą chcesz okleić.



Z pomocą rakla wygładź powierzchnię folii stopniowo ściągając z niej papier zabezpieczający.



Aby uzyskać precyzyjne krawędzie przyłóż do nich linijkę, a następnie usuń nadmiar folii nożykiem tapicerskim.

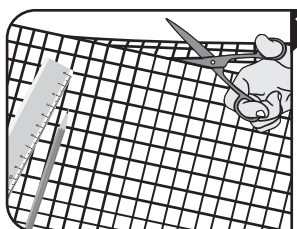
Wskazówki dotyczące pielęgnacji:

Folię samoprzylepną d-c-fix® można czyścić dostępnymi w handlu środkami czyszczącymi — najlepiej ciepłą wodą z niewielką ilością płynu do zmywania. Zwilżone miejsca przecierać suchą, miękką ściereczką.

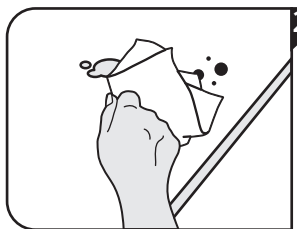
Návod ke zpracování – Samolepící zrcadlová fólie

Poznámka: Ochrannou fólii odstraňte až po nalepení, abyste ochránili povrch před poškozením a otisky.

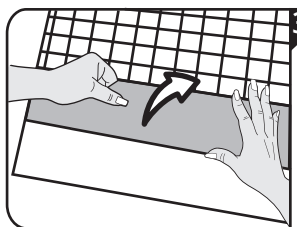
Nalepte na hladký a rovný povrch, zbavený prachu, mastnoty, silikonu, vápna



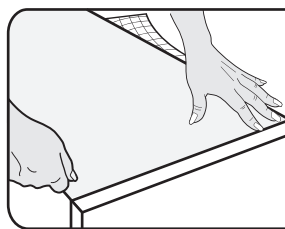
1 Pomocí tužky a pravítka si můžete na spodní papír předkreslit libovolný Vámi zvolený rozměr, fólii ustříhněte. Práci Vám usnadní rastrování, doporučujeme ponechat 2–3 cm rezervu, kterou po nalepení jednoduše odříznete.



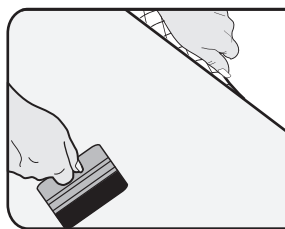
2 Podklad důkladně očistěte, musí být hladký a čistý (bez prachu, mastnoty a jiných nečistot).



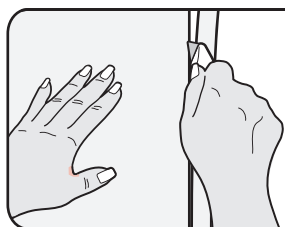
3 Odstraňte přibližně 5 cm podkladového papíru a přehněte.



4 Přiložte fólii lepicí stranou na podklad a přitlačte pomocí stěrky.



5 Poté pomalu stahujte zbytek spodního papíru a uhlazujte fólii plastovou stěrkou nebo čistým hadříkem směrem od středu ke stranám tak, aby nevznikaly bubliny.



6 Na čistě zakončné hrany použijte ostrý nožik, kterým odříznete přebytečnou fólii. Pokud je nutné, lze použít pravítko.

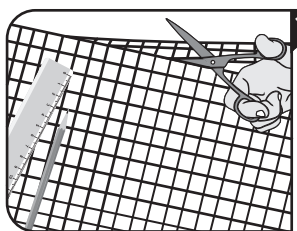
Pokyny pro údržbu:

d-c-fix® Lepicí fólie lze čistit běžně dostupnými čisticími prostředky – nejlépe teplou vodou s trochou prostředku na mytí nádobí. Vlhká místa otřete do sucha měkkým hadříkem.

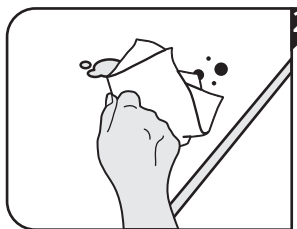
Navod na použitie – Samolepiaca fólia so zrkadlovým efektom

Poznámka: Ochrannú fóliu odstráňte až po lepení, aby ste chránili povrch pred poškodením a otláčením.

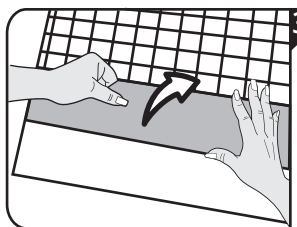
Vlastnosti povrchu: hladký a rovný povrch, zbavený prachu, mastnoty, silikónu, usadenín kameňa



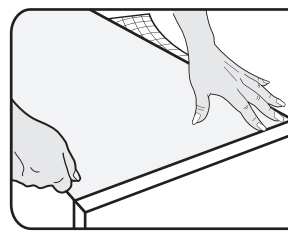
1 Želaný rozmer fólie plus 2 –3 cm navyše si vyznacte na papier na zadnej strane a pomocou nožníc ju odstrihnite.



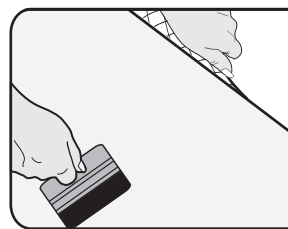
2 Plochu, na ktorú sa má lepiť, dôkladne vycistite! Podklad musí byť bez prítomnosti prachu a mastnoty.



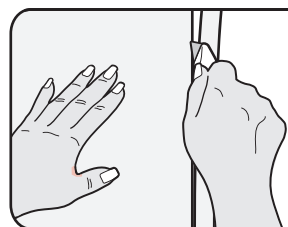
3 Papier na zadnej strane asi na 5 cm stiahnite z fólie a zahnite, aby bola odkrytá iba malá plocha lepiacej fólie.



4 Fóliu opatrne položte odkrytou lepiacou plochou na podklad a pomocou stierky na fólie ju pritlačte.



5 Papier na zadnej strane potom postupne ďalej stahujte z fólie a následne fóliu pomocou stierky pevne uhladte.



6 Kvôli získaniu čistých hrán, precnievajúcu fóliu odstráňte pomocou zalamovacieho noža a pravítka.

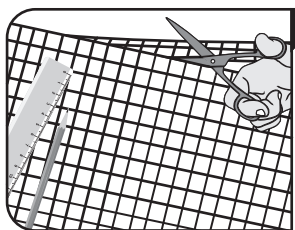
Pokyny na starostlivosť:

d-c-fix® Lepiace fólie je možné čistiť bežnými čistiacimi prostriedkami – najlepšie je teplá voda s trochou saponátu. Vlhké miesta utrite do sucha mäkkou handričkou.

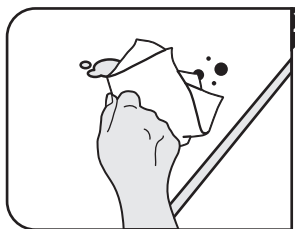
Instrucțiuni de utilizare – Folie autocolanta reflectorizanta

Indicație: Vă rugăm să îndepărtați folia de protecție numai după lipire pentru a proteja suprafața de deteriorări și urme apărute din cauza apăsării.

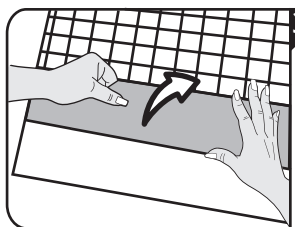
Starea suprafeței pe care se lipește: suprafață netedă și uniformă, fără urme de praf, grăsime, silicon, calcar



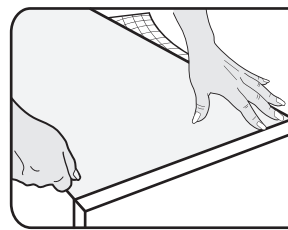
1 Trasați dimensiunea dorită a foliei, inclusiv o toleranță de 2–3 cm, pe hartia de pe spate și decupați cu o foarfecă.



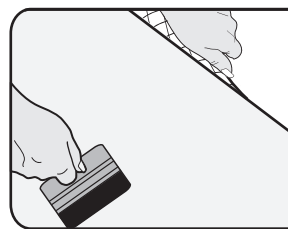
2 Curățați temeinic suprafața care trebuie lipită! Substratul trebuie să fie lipsit de praf și grăsimi.



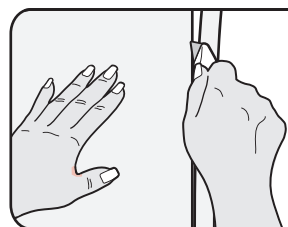
3 Dezlipiți de folie hartia de pe spate pe o suprafață de cca 5 cm și îndoiți-o, astfel încât doar o mică suprafață din folia adezivă să fie liberă.



4 Poziționați cu grijă pe substrat folia cu suprafața adezivă liberă și presați cu racleta pentru aplicat folii.



5 Acum continuați să dezlipiți de folie hartia de pe spate, puțin câte puțin, și apoi întindeți folia cu racleta pentru a se fixa.



6 Pentru muchii perfecte, îndepărtați folia de deasupra cu ajutorul unui cutter și, dacă este cazul, cu o riglă.

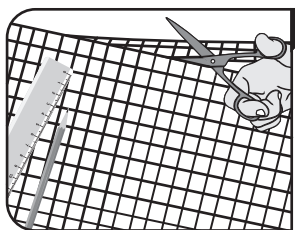
Instrucțiuni de îngrijire:

d-c-fix® Foliile adezive pot fi curățate cu agenți de curățare disponibili în comerț – cel mai bine este să folosiți apă caldă și puțin detergent lichid. Uscați zonele umede ștergând cu o cârpă moale.

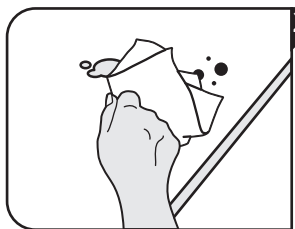
Инструкции за работа – Самозалепно огледално фолио

Забележка: отстранете защитния филм едва след залепването, за да предпазите повърхността от повреди и следи от натиск.

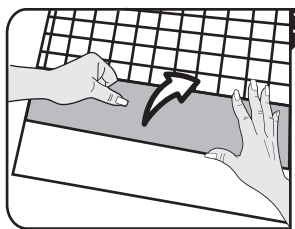
Състояние на основата: гладка и равна повърхност, без прах, мазнини, силикон, варовик



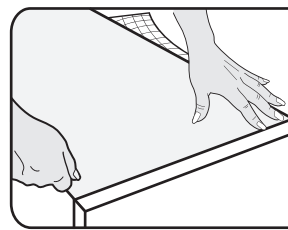
1 Отбележете желаня размер фолио плюс още 2-3 см върху хартията на гърба и изрежете с ножица.



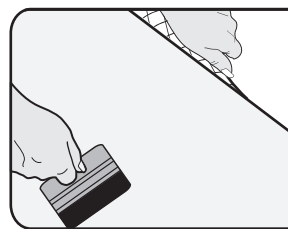
2 Почистете основно повърхността за облепване! Основата трябва да бъде чиста от прах и мазнини.



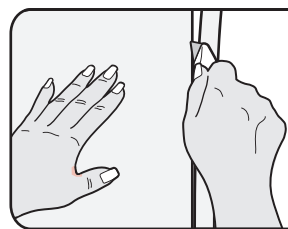
3 Отлепете хартията около 5 см от фолиото и прегънете, така че да се открие само малка повърхност от лепящото фолио.



4 Поставете внимателно фолиото с откритата лепяща повърхност върху основата и притиснете с ракел за фолио.



5 Продължете да отлепвате постепенно хартията от фолиото и приглаждайте добре с ракела.



6 За да зачистите ръбовете, отстранете стърчащото фолио с помощта на макетен нож, евентуално линия.

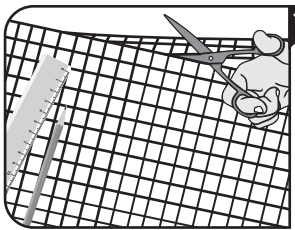
Инструкции за поддръжка:

d-c-fix® Самозалепващите фолия могат да се почистват с препарати за почистване от търговската мрежа – най-подходяща е топла вода и малко препарат за миене на съдове. Подсушете влажните места с мека кърпа.

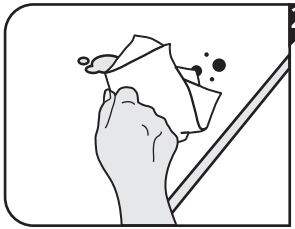
Használati utasítás – Öntapadós tükörfólia

Megjegyzés: csak a felragasztás után távolítsa el a védőfóliát, hogy védje a felületet a sérülésektől és a nyomódásoktól.

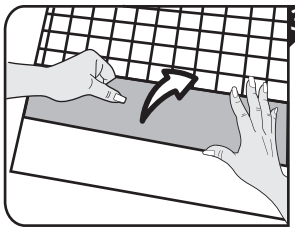
Felület jellemzői: sima és egyenletes felület, por-, zsír-, szilikon- és mészmentes



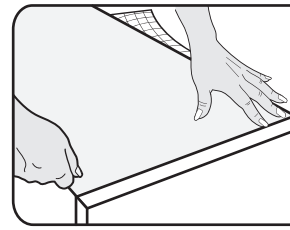
1 2–3 cm-es ráhagyással rajzolja fel a hátoldalra a kívánt méretet és a körvonal mentén egy ollóval vágja ki a fóliát.



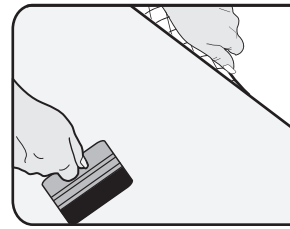
2 Tisztítsa meg alaposan a bevonni kívánt felületet! A hordozófelületnek por-és zsírmentesnek kell lennie.



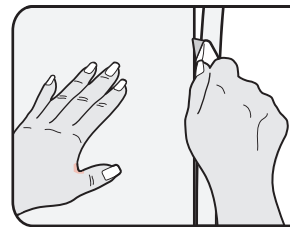
3 Húzza le kb. 5 cm-t a hátsó papírt a fóliáról és hajtsa vissza azt úgy, hogy a ragasztandó fólia egy kis felülete szabaddá váljon.



4 A fóliának ezt a szabaddá vált felületét helyezze óvatosan a hordozófelületre és egy fóliasimító késsel nyomja rá azt.



5 Most húzza le lassanként a hátsó hordozópapírt a fóliáról, azt követően egy simítókéssel nyomja és simítsa a fóliát.



6 A szabályos élek kialakítása érdekében egy vonalzó segítségével vágja le a széleken esetlegesen felesleges fóliát.

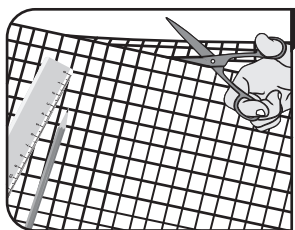
Ápolási tanácsok:

d-c-fix® A ragasztófóliák kereskedelmi forgalomban kapható tisztítószerrel tisztíthatók – meleg vízzel és egy kevés mosogatószerrel. A nedves területeket puha kendővel törölje szárazra.

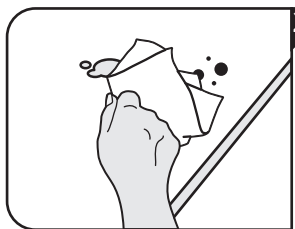
Navodila za uporabo – Samolepilna folija z učinkom ogledala

Opomba: Zaščitno folijo odstranite šele potem, ko jo prilepite, da zaščitite površino pred poškodbami in vtisnjenimi mesti.

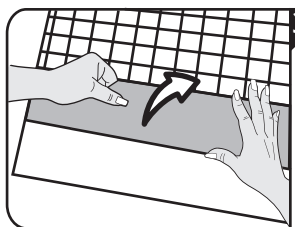
Vrsta podlage: gladka in ravna površina, brez prahu, maščob, silikona, vodnega kamna



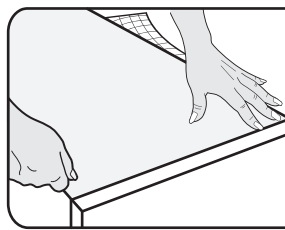
1 Na hrbtni strani označite željeno dolžino folije z vključno 2–3 cm dodatka in jo odrežite s škarjami.



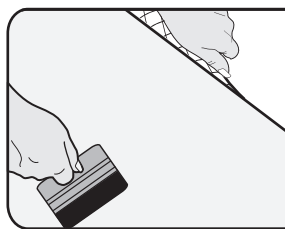
2 Površino na katero lepите folijo temeljito očistite! Podlaga mora biti nemastna in brez prahu.



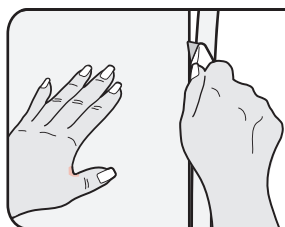
3 Zaščitni papir na hrbtni strani folije odlepите za približno 5 cm in ga prepognite tako, da je lepljiva površina prosta.



4 Prosto lepljivo površino previdno namestite na podlago in jo pritrdite z gladilno lopatico.



5 Zaščitni papir na hrbtni strani folije postopoma odlepите in hkrati folijo s pomočjo gladilne lopatice pritrdite na podlago.



6 Za ravne in natančne robove odrežite odvečno folijo s pomočjo noža za lepenko. Po potrebi si pomagajte z ravnilom.

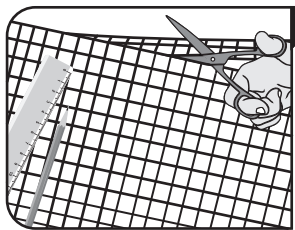
Navodila za vzdrževanje:

Samolepilne folije d-c-fix® lahko čistite z običajnimi čistilnimi sredstvi; priporočamo toplo vodo in malo pomivalnega sredstva. Vlažne predele do suhega zdrgnite z mehko krpo.

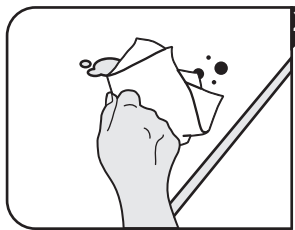
Upute za uporabu – Samoljepljiva zrcalna folija

Napomena: zaštitnu foliju uklonite tek nakon lijepljenja kako biste zaštilili površinu od oštećenja i točaka pritiska.

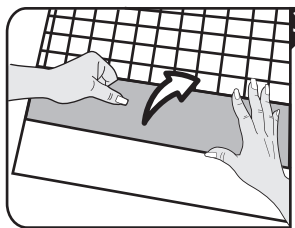
Svojstva podloge: glatka i ravna površina, bez prašine, masnoće, silikona, kamenca



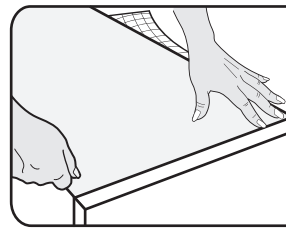
1 Željenu veličinu folije, uključujući dodatna 2–3 cm, iscrtati na stražnjem papiru i izrezati škarama.



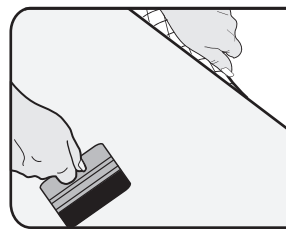
2 Temeljito očistiti površinu za lijepljenje! Podloga mora biti očišćena od prašine i masnoća.



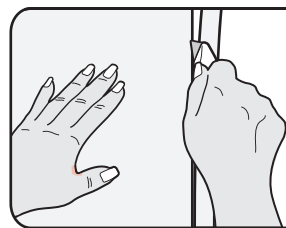
3 Papir na stražnjoj strani odlijepiti ca. 5 cm od folije i saviti tako da samo mala površina ljepljive folije ostane slobodna.



4 Foliju sa slobodnom ljepljivom površinom pažljivo prisloniti na podlogu i pritiskati glačalicom za foliju.



5 Papir na stražnjoj strani postepeno odvajati od folije i nakon toga foliju izgladiti glačalicom.



6 Za precizne kutove odstraniti foliju skalpelom, eventualno uz pomoć ravnala.

Upute za njegu:

d-c-fix® Ljepljive folije mogu se čistiti uobičajenim sredstvima za čišćenje – najbolja je topla voda i malo sredstva za pranje. Vlažna područja osušite mekom krpom.